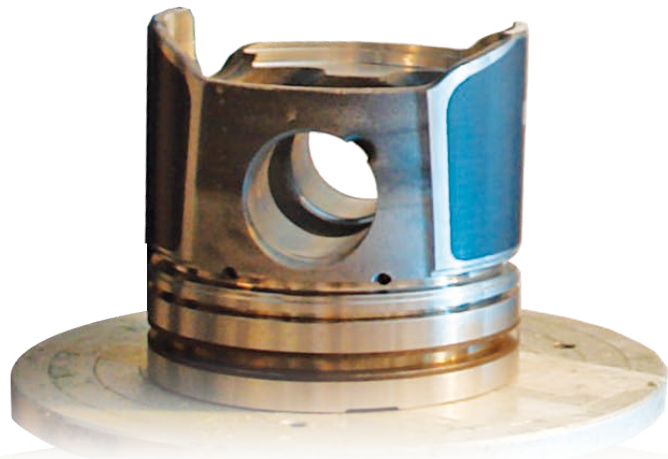
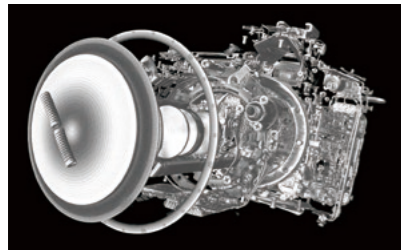




# X線CTレンタルラボ





## X線CT検査装置と解析用PCをご用意 施錠可能な個室でご利用いただけるサービスです。

- ・ 専任のオペレーターが、お客様ご希望の作業をサポートします。
- ・ お客様ご自身での操作、データ取得・解析作業が可能です。
- ・ ご来場が不要な「リモートレンタルサービス」も実施しております。

### ラボ概要

営業日：土日祝日、装置メンテナンス日、年末年始など、弊社定休日を除く平日

営業時間：9:30~17:30 ※20:00まで延長可能です(有償)

レンタルラボは、弊社「第2計測室」および「熊本オフィス」内にございます。  
施錠可能なラボですので、機密性の高い被検物も安心です。

### ご利用プラン

#### 1日利用

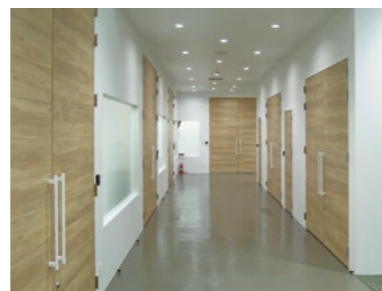
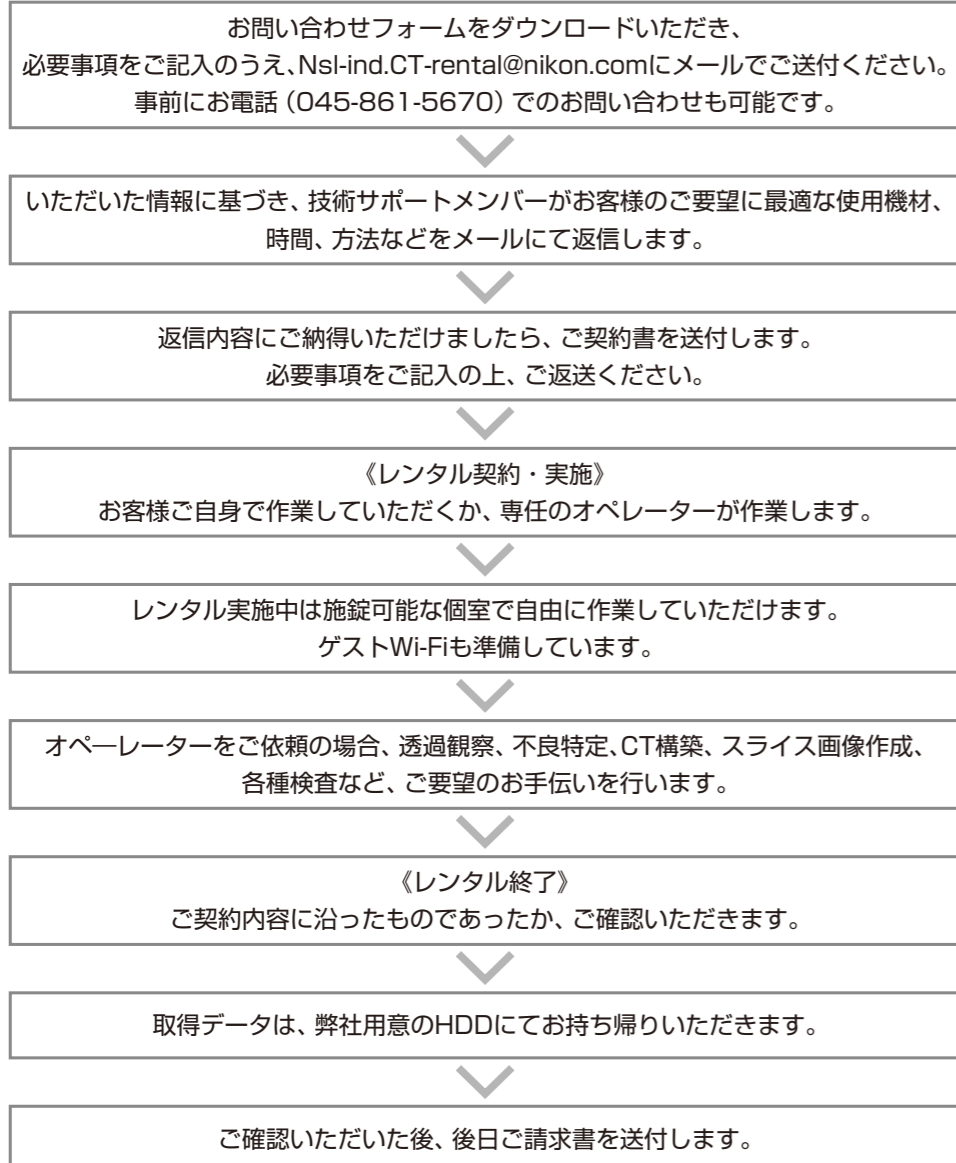
9:30~17:30 最大20:00まで延長可能

#### スポット3

お客様のご都合の良い時間帯で、3時間のご利用が可能です。

※リモートでのサービス提供も行っております。詳細はお問い合わせください。

### レンタルの流れ



第2計測室 居室



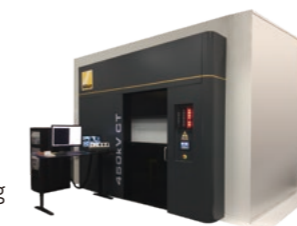
第2計測室 室内

### X線CT装置一覧

#### 第2計測室(横浜)

##### 大型検査用CT装置 ニコン C2

主な仕様  
最大管電圧：450 kV  
最大出力：450 W  
最大サンプル重量：150 kg  
解析ソフトウェア：  
VGSTUDIO MAX コンプリートパック



##### 検査用CT装置： ニコン XT H 450

主な仕様  
最大管電圧：450 kV  
最大出力：450 W  
最大サンプル重量：100 kg  
解析ソフトウェア：  
VGSTUDIO MAX コンプリートパック



##### 検査用CT装置： ニコン XT H 225 ST

高精細・高速モデル

主な仕様  
最大管電圧：225 kV  
最大出力：225 W  
最大サンプル重量：50 kg  
解析ソフトウェア：  
VGSTUDIO MAX コンプリートパック



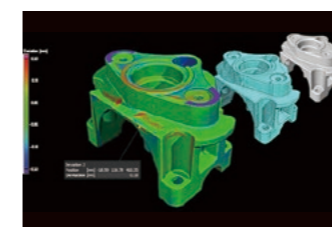
#### 熊本オフィス

##### 検査用CT装置： ニコン XT H 225 ST

主な仕様  
最大管電圧：225 kV  
最大出力：225 W  
最大サンプル重量：50 kg  
解析ソフトウェア：  
VGSTUDIO MAX コンプリートパック



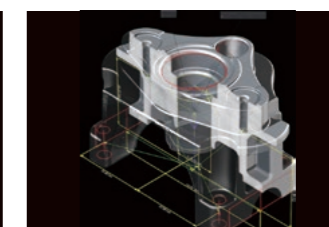
### 解析例



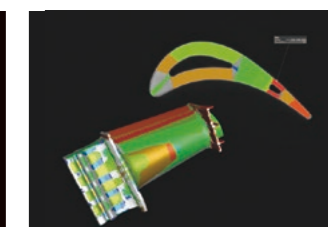
設計値実測値比較



CADインポート



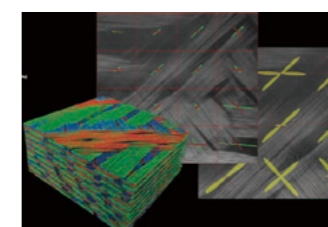
座標計測



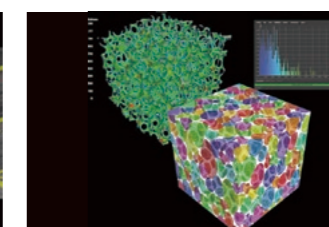
肉厚解析



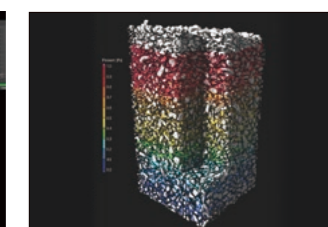
欠陥介在物解析



繊維配向解析



フォームパウダー解析



移動解析シミュレーション

## アクセス

### 第2計測室



#### 住所

〒244-0841  
神奈川県横浜市栄区长沼町276-1



#### 交通

**電車でのアクセス**  
JR戸塚駅(東口)よりタクシー約8分

**バスでのアクセス**  
・JR戸塚駅(東口)2番乗り場「飯島団地循環」または3番乗り場「大船駅行き」に乗りし、「長沼」バス停で下車、徒歩約4分  
・JR大船駅(東口)2番乗り場「戸塚駅行き」に乗りし、「長沼」バス停で下車、徒歩約4分

**お車で越しの場合**  
駐車場がございます。

### 熊本オフィス



#### 住所

〒861-2202  
熊本県上益城郡益城町田原2081-17  
トレジャービル1階



#### 交通

**お車で越しの場合**  
(駐車場がございます)

- ・益城熊本空港ICから8.7km(約15分)
- ・熊本空港から2km(約3分)
- ・熊本県庁から15km(約20分)
- ・熊本駅から24km(約50分)

※公共交通機関のご利用は不便なため、お車・タクシーをご利用ください。

## ご利用受付のお問い合わせ

### メールでのお問い合わせ

右記の「必要事項」をご記入の上、下記の宛先までメールをお送りください。

宛先：[Nsl-ind.CT-rental@nikon.com](mailto:Nsl-ind.CT-rental@nikon.com)

### 電話でのお問い合わせ

電話 (045)861-5670 (第2計測室・熊本オフィス 共通)  
レンタル担当まで、ご用命ください。

#### 必要事項

- ・所属企業／団体名
- ・部署名
- ・役職
- ・氏名
- ・電話番号
- ・メールアドレス (企業／団体ドメインのみ)
- ・希望使用時期
- ・その他のお問い合わせ (任意)



株式会社 **ニコン** ソリューションズ  
[industry.nikon.com/ja-jp/](http://industry.nikon.com/ja-jp/)